



【アクセス】

- 北陸自動車道／朝日ICから車で約10分
- あいの風とやま鉄道「越中宮崎駅」下車／徒歩すぐ



朝日町の風景、潮風にふれる魅力のテラス

ミスイテラス

区分	利用区分	使用料
調理室	朝日町の方	1時間あたり300円
	朝日町外の方	1時間あたり500円
物販またはこれに類する行為	朝日町の方	1時間あたり300円
	朝日町外の方	1時間あたり500円
展示	朝日町の方	1時間あたり100円
	朝日町外の方	

・使用の規模により上記と異なる使用料が生じる場合があります。
・請求は1時間単位とし、1時間未満は切り上げとなります。

区分	使用料
レンタサイクル	半日(4時間)あたり大人300円、小人100円
コインシャワー	8分間 200円

ミスイテラス
 朝日町宮崎3239番地6
 <電話番号>0765-83-3015
 <開館時間>8:30~17:30
 <休館日>12月29日~1月3日





1

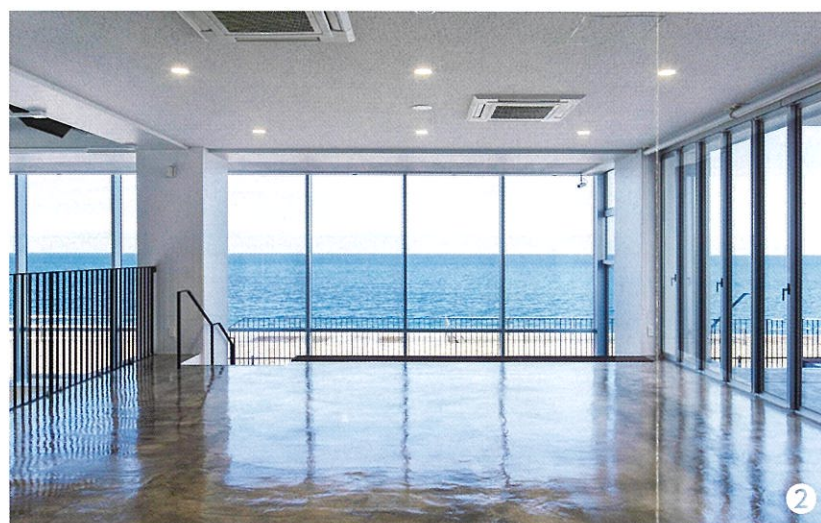
1 イベントホール (ロビー)

エントランス広場から海までつながるホール。年間を通して様々なイベントが開催されます。



1階はイベントホールやレンタサイクル、シャワールームや更衣室を設置し、海岸へ直接アプローチできるロケーションとなっています。

2階にはギャラリー、オープンテラス、屋上テラスも設置しており海を眺めながらくつろぐことができます。また、越中宮崎駅前には富山県沿岸サイクリングコースの起点・終点でもあり、近年のサイクリングブームの高まりからサイクルステーション機能も持たせました。



5 レンタサイクル

自転車10台を配備。気軽に周辺スポットを散策できます。



5

7 シャワールーム

シャワールーム2室を配備。海水浴やスポーツ、レジャー後にご利用できます。

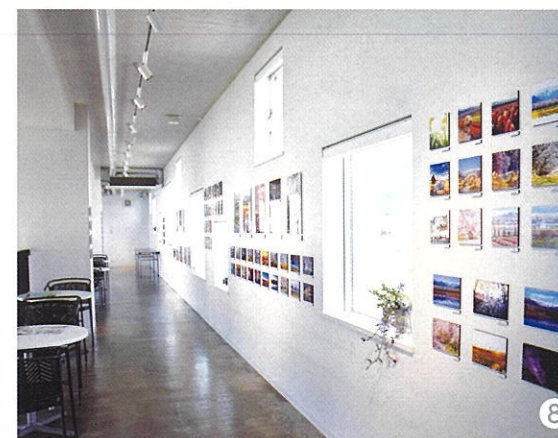
7



6

6 調理室

冷蔵庫やレンジ等、各種調理設備を完備。仕切らずにホールと一体的に利用することも可能です。



8

8 9

パノラマコリドー (ギャラリー)

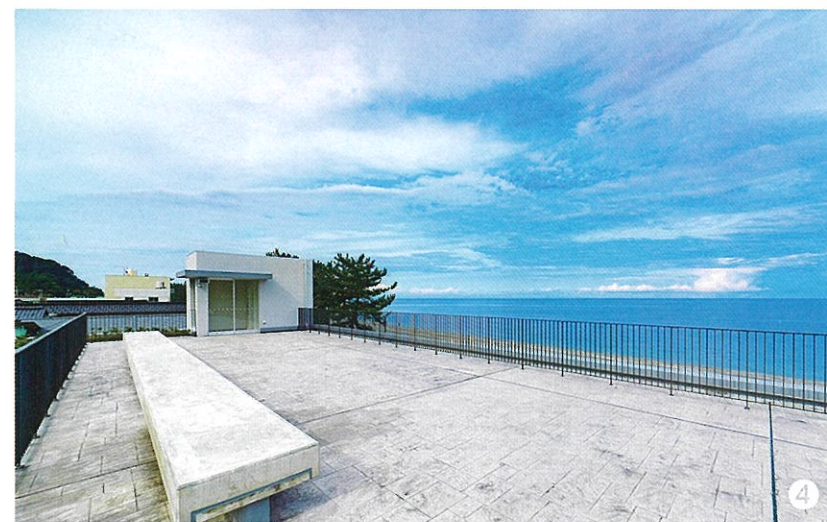
ヒスイの原石や写真などを展示しているギャラリー。イベント時にはホールを見下ろして観覧できます。



9

4 天空テラス (屋上テラス)

海岸が一望できる屋上テラス。視界を遮られることなく大自然を満喫できます。



4

2 くつろぎテラス (屋内テラス)

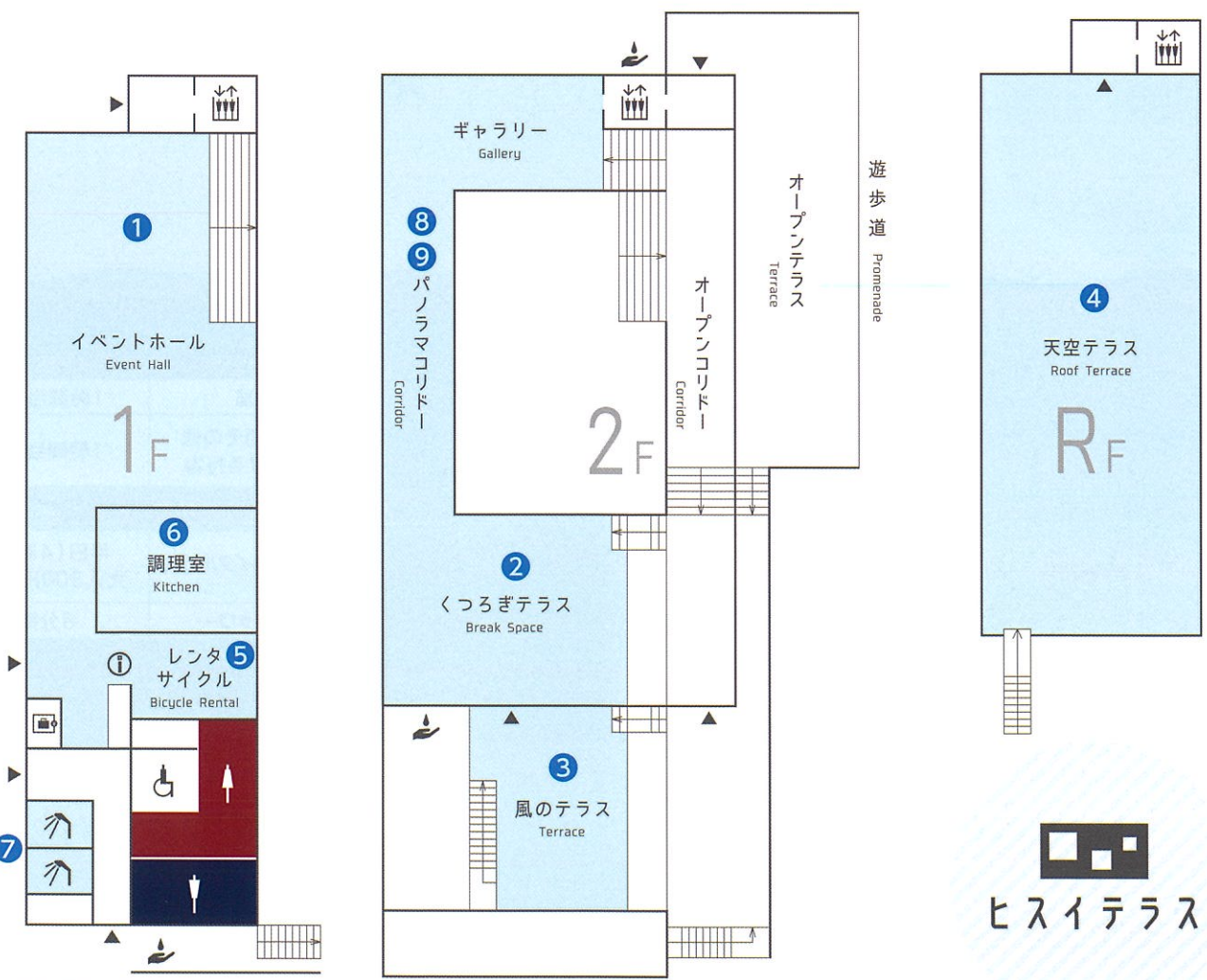
椅子に腰掛けてのんびりできる屋内テラス。飲食やワークショップスペース等にも活用されます。



3

3 風のテラス (屋外テラス)

遊歩道から続く屋外テラス。心地の良い海風がとおり、海や山の眺望を楽しむことができます。



延床面積: 453.87㎡ 構造: RC造・2階建て 施設建設費: 207,667千円 周辺施工工事費: 36,720千円

COCOAR2 をダウンロードして動画を再生

※お使いの機種、通信環境、その他の理由により、正常にご利用出来ない場合がございます。(iOS7.0以降、Android OS 4.0以上、6.0以下でCOCOAR2 4.2.0が動作する端末が対象) ※紙面が光で反射した状態、ゆがんだ状態など、環境によっては動作しにくいことがあります。



スマートフォンやタブレットで「COCOAR2」をダウンロードして「COCOAR2」が描かれている表紙の画像にかざすと動画を再生します。



iPhone/iPad Android

