

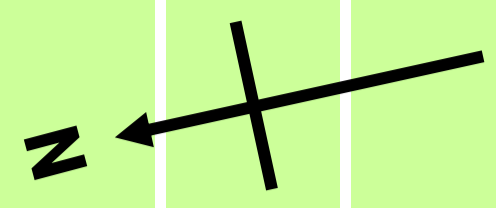
Ogawa River
小川

Garbage Incineration plant
エコぽ〜と
(清掃センター)

Rakuchi-no Spa & Food
らくちーの (お風呂・食事)
あさひまちバス ※平日のみ
(大家庄線) Asahi-machi Bus

公園内 Park

Asahi Funagawa "Spring Quartet" あさひ舟川「春の四重奏」2026 イベント終了後MAP



舟川 Funagawa River

三舟橋
Mifune Bridge

田んぼ
Rice field

・チューリップ球根栽培の畑、菜種油用の菜の花です。
・靴についた土で球根に病気が広がるため、砂利道から花々を眺めて、畑の中には入らないでください。
・あぜには、「芝」を植えていますので歩かないでください。
Soil from other places can carry diseases. To protect our tulips, please don't step off the wide path.

400m

砂利道
Gravel path

250m

9~10月彼岸花 & ひまわり畑
Red spider lilies and sunflowers



5~9月
田んぼアート
Tanbo Art
0.5ha
(チュリストやまざき)
Tulist Yamazaki

チューリップ
球根栽培畑
Tulips 1.2ha
23品種60万球
(チュリストやまざき)
Tulist Yamazaki

3

2 1

菜種油用
菜の花
Canola flower

1.8ha
(チュリストやまざき)
Tulist Yamazaki

路上駐車禁止
No parking

P4 舟川ペリ桜並木
周辺駐車場
一般車駐車場
(イベント期間外予約不要)

3/28(土)~4/30(木)まで
あさひまちエクスプレス
北陸新幹線「黒部宇奈月温泉駅」
Asahimachi Express
(To Kurobe-Unazukionsen Sta.)

P5
Sightseeing bus
観光バス・タクシー
4/26(日)まで予約受付

富山の桜
越の福かさね
Koshi-no-fuku-kasane

宅地や畑には入らないでください
Private property. Keep out.

Community Center
Accessible restroom
舟川新
公民館

Asahi-machi Bus
あさひまちバス ※平日のみ
(大家庄線: 舟川新・桜並木)

▼イベント期間外の
見学について



←国道8号

舟川新地区
Funagawashin area

作成: (一社) 朝日町観光協会
©Asahi Town Tourism Association